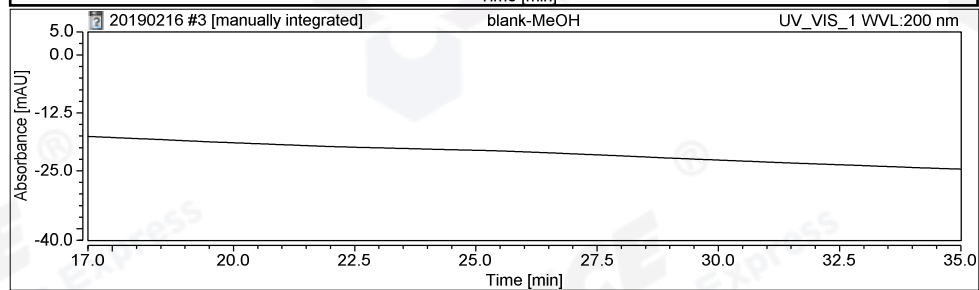
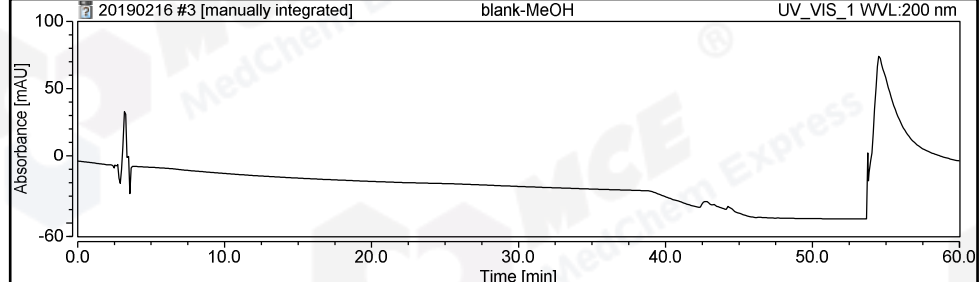


Chromatogram and Results

Injection Details			
Injection Name:	blank-MeOH	Run Time (min):	60.00
Vial Number:	GE2	Injection Volume:	5.00
Injection Type:	Unknown	Channel:	UV_VIS_1
Instrument:	U3000	Wavelength:	200
Instrument Method:	HY-308_ABC10-TaiHao(RP-HPLC),BC,C2	Acq. Operator:	Anal_uesr
Processing Method:	PM-1	Dilution Factor:	1.0000
Injection Date/Time:	2019/2/16 16:42	Sample Weight:	1.0000

Seq Comment
 chrom://hy365/ChromeleonLocal/Instrument Data/U3000/HY-308/HY-308_ABC10/Sequences/20190216.seq/948.smp/UV_VIS_1.channel/UV_VIS_1.chm

Chromatogram



Integration Results

No.	RT min	Area mAU*min	Height mAU	Plates (EP)	Asymmetry (EP)	Resolution (USP)	Rel.Area %	Peak Name
n.a.	n.a.	n.a.	n.a.	n.a.	n.a.	n.a.	n.a.	HY-308_ABC6C8NH
n.a.	n.a.	n.a.	n.a.	n.a.	n.a.	n.a.	n.a.	HY-308_ABC9OH
n.a.	n.a.	n.a.	n.a.	n.a.	n.a.	n.a.	n.a.	HY-308_ABC10
n.a.	n.a.	n.a.	n.a.	n.a.	n.a.	n.a.	n.a.	HY-308_ABC9NH
n.a.	n.a.	n.a.	n.a.	n.a.	n.a.	n.a.	n.a.	HY-308_ABC6NH
n.a.	n.a.	n.a.	n.a.	n.a.	n.a.	n.a.	n.a.	HY-308_ABC6ISONH
n.a.	n.a.	n.a.	n.a.	n.a.	n.a.	n.a.	n.a.	HY-308_ABC7
n.a.	n.a.	n.a.	n.a.	n.a.	n.a.	n.a.	n.a.	HY-308_ABC10AD1
n.a.	n.a.	n.a.	n.a.	n.a.	n.a.	n.a.	n.a.	HY-308_ABC10AD2
Total:		0.000	0.000	0.00	0.00			

Chromatogram and Results

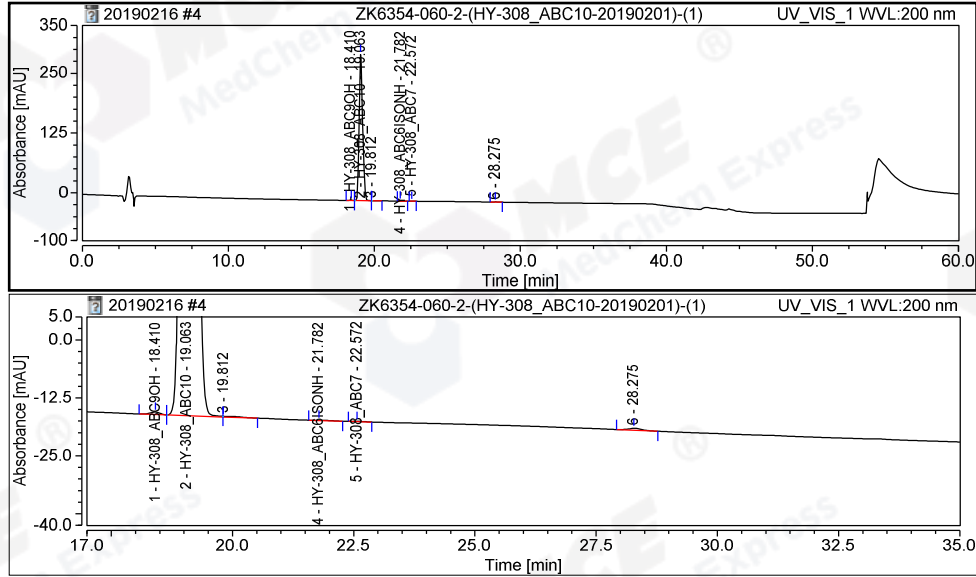
Injection Details

Injection Name:	ZK6354-060-2-(HY-308_ABC10-20190201)-(1)	Run Time (min):	60.00
Vial Number:	GE3	Injection Volume:	5.00
Injection Type:	Unknown	Channel:	UV_VIS_1
Instrument:	U3000	Wavelength:	200
Instrument Method:	HY-308_ABC10-TaiHao(RP-HPLC),BC,C2	Acq. Operator:	Anal_uesr
Processing Method:	PM-1	Dilution Factor:	1.0000
Injection Date/Time:	2019/2/16 17:44	Sample Weight:	1.0000

Seq Comment

chrom://hy365/ChromeleonLocal/Instrument Data/U3000/HY-308/HY-308_ABC10/Sequences/20190216.seq/244.smp/UV_VIS_1.channel/UV_VIS_1.chm

Chromatogram



Integration Results

No.	RT min	Area mAU*min	Height mAU	Plates (EP)	Asymmetry (EP)	Resolution (USP)	Rel.Area %	Peak Name
n.a.	n.a.	n.a.	n.a.	n.a.	n.a.	n.a.	n.a.	HY-308_ABC6C8NH
1	18.410	0.132	0.551	35947	0.91	1.58	0.16	HY-308_ABC9OH
2	19.063	83.257	305.846	30585	1.22	n.a.	99.52	HY-308_ABC10
3	19.812	0.074	0.146	n.a.	n.a.	n.a.	0.09	
n.a.	n.a.	n.a.	n.a.	n.a.	n.a.	n.a.	n.a.	HY-308_ABC9NH
n.a.	n.a.	n.a.	n.a.	n.a.	n.a.	n.a.	n.a.	HY-308_ABC6NH
4	21.782	0.035	0.080	15836	1.88	1.65	0.04	HY-308_ABC6ISONH
5	22.572	0.020	0.072	46142	1.38	14.79	0.02	HY-308_ABC7
6	28.275	0.140	0.419	47683	1.20	n.a.	0.17	
n.a.	n.a.	n.a.	n.a.	n.a.	n.a.	n.a.	n.a.	HY-308_ABC10AD1
n.a.	n.a.	n.a.	n.a.	n.a.	n.a.	n.a.	n.a.	HY-308_ABC10AD2
Total:		83.657	307.114	176193.00	6.58			